



# ED. ZÜBLIN AG UNTERNEHMENSPRÄSENTATION

JUNI 2017



**ZÜBLIN**  
TEAMS WORK.



**1 PROFIL**



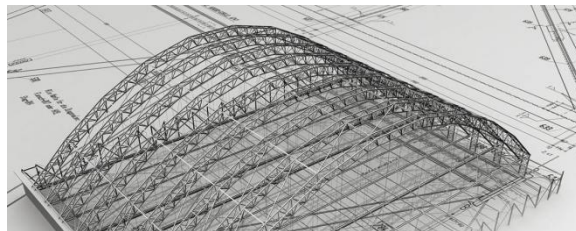
**2 STRUKTUR**



**3 ZAHLEN**



**4 STANDORTE**



**5 ZENTRALE TECHNIK**



**6 REFERENZEN**



1

# PROFIL



**ZÜBLIN**  
TEAMS WORK.

# HISTORIE

- 1898:** Gründung in Straßburg/Elsass durch den Schweizer Ingenieur Eduard Züblin
- 1919:** Die Ed. Züblin AG mit Sitz in Stuttgart führt die Aktivitäten des Stammhauses in Deutschland weiter
- 2005:** Die STRABAG SE erwirbt die Aktienmehrheit an der Ed. Züblin AG
- 2006:** Der Hoch- und Ingenieurbau der STRABAG AG, einschließlich DYWIDAG Bau GmbH, wird von der Ed. Züblin AG erworben
- 2010:** ZÜBLIN in Duisburg, der älteste Standort in Deutschland, feiert 100-jähriges Jubiläum
- 2011:** ZÜBLIN erwirbt die BFB/SFB Behmann Feuerfestbau GmbH, die NE Sander Eisenbau GmbH, die Repass Sanierungstechnik GmbH, Teile der Wolfer & Goebel Bau und Projekt GmbH, die Holzbauaktivitäten der Paul Stephan GmbH & Co. KG sowie die HERMANN KIRCHNER Hoch- und Ingenieurbau GmbH
- 2012:** Erwerb der Holzbauaktivitäten der Merk-Project GmbH, der Harald Zweig Bautenschutz GmbH und der Torkret GmbH
- 2013:** ZÜBLIN erweitert Holzbau-Spektrum und erwirbt Metsä Wood Merk GmbH, Aichach
- 2014:** Verkauf der Fertigteilwerke Gladbeck
- 2014:** Kooperation mit Senivita zur Entwicklung neuer Wohnformen und Konzepte in der Altenpflege
- 2016:** STRABAG SE erwirbt Anteile der Minderheitsaktionäre und hält nun 100 % an Ed. Züblin AG
- 2017:** ZÜBLIN vollzieht einen Logowechsel und präsentiert sich ab Ende April in der Farbwelt der STRABAG-Gruppe

# GESCHÄFTSFELDER

- Schlüsselfertigbau
- Ingenieurbau
- Brückenbau
- Kraftwerksbau
- Wasserbau
- Bauen im Bestand
- Bauwerkserhaltung
- Spezialtiefbau
- Tunnelbau
- Stahlbau
- Umwelttechnik
- Schornstein-, Feuerfestbau und technische Isolierungen
- Dienstleistungen
- Gebäudetechnik
- Rohrvortrieb
- Holzingenieurbau
- Baulegistik

# KOMPETENZEN

- Umfassendes Leistungsspektrum für alle baurelevanten Aufgaben
- Weltweite Projekte jeder Art und Größe
- Technisches Know-how durch Zentrale Technik
- Flächendeckende Präsenz in Deutschland und Benelux
- Bauen 4.0: BIM.5D®, LEAN Construction, Einkaufen 4.0
- Innovatives und erfolgreiches Partnering-Modell teamconcept





# ZERTIFIZIERUNG

Qualitätsmanagement  
Arbeitssicherheit  
Umweltschutz  
Energiemanagement  
Wertemanagement

DIN EN ISO 9001:2015  
SCCP<sup>P</sup>:2011, BS OHSAS 18001:2007  
DIN EN ISO 14001:2015  
DIN EN ISO 50001: 2011  
EMB



2

# WIR BAUEN MIT VEREINTEN KRÄFTEN. DIE ZÜBLIN-STRUKTUR.

**ZÜBLIN**  
TEAMS WORK.



# KONZERNSTRUKTUR STRABAG SE

**STRABAG**  
SOCIETAS EUROPAEA

**Nord + West:**  
Deutschland, Polen, Benelux,  
Skandinavien etc.

**Süd + Ost:**  
Österreich, Schweiz, Ungarn,  
Slowakei, Tschechien etc.

**International + Sondersparten**  
International, Tunnelbau, Services,  
Immobilien Development etc.

Operativ

Starke Marken

**ZÜBLIN**

**STRABAG**

Konzernstabsbereiche

**REVISION**

**KONZERNKOMMUNIKATION**

Zentralbereiche

**BRVZ** <sup>1)</sup>

**BMTI** <sup>2)</sup>

**CML** <sup>3)</sup>

**TPA** <sup>4)</sup>



<sup>1)</sup>BRVZ Bau-Rechen- und Verwaltungszentrum

<sup>2)</sup>BMTI Baumaschinentechnik International

<sup>3)</sup>CML Construction Services

<sup>4)</sup>TPA Gesellschaft für Qualitätssicherung und Innovation

# KONZERN ED. ZÜBLIN AG

Konzernobergesellschaft

**STRABAG**  
SOCIETAS EUROPAEA

**ZÜBLIN**

Operativ

Marken



WOLFER & GOEBEL



<sup>1)</sup>



Z - BAU GMBH



Stabsbereiche

REVISION

BESCHAFFUNG

KONZERN-  
KOMMUNIKATION

CONTROLLING

Zentralbereiche



<sup>2)</sup>



<sup>3)</sup>



<sup>4)</sup>



<sup>5)</sup>



<sup>1)</sup>STRABAG Belgium und STRABAG Real Estate GmbH

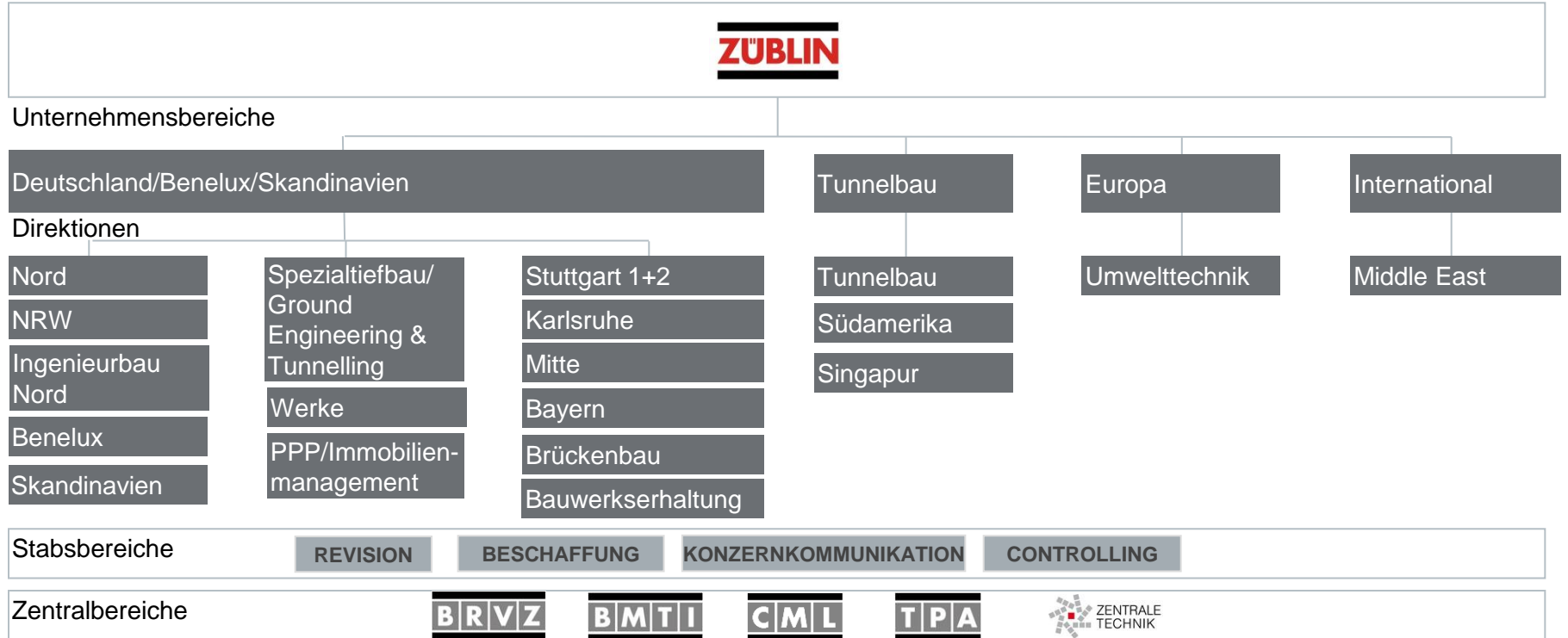
<sup>2)</sup>BRVZ Bau-Rechen- und Verwaltungszentrum

<sup>3)</sup>BMTI Baumaschinentechnik International

<sup>4)</sup>CML Construction Services

<sup>5)</sup>TPA Gesellschaft für Qualitätssicherung und Innovation

# OPERATIVE ORGANISATION



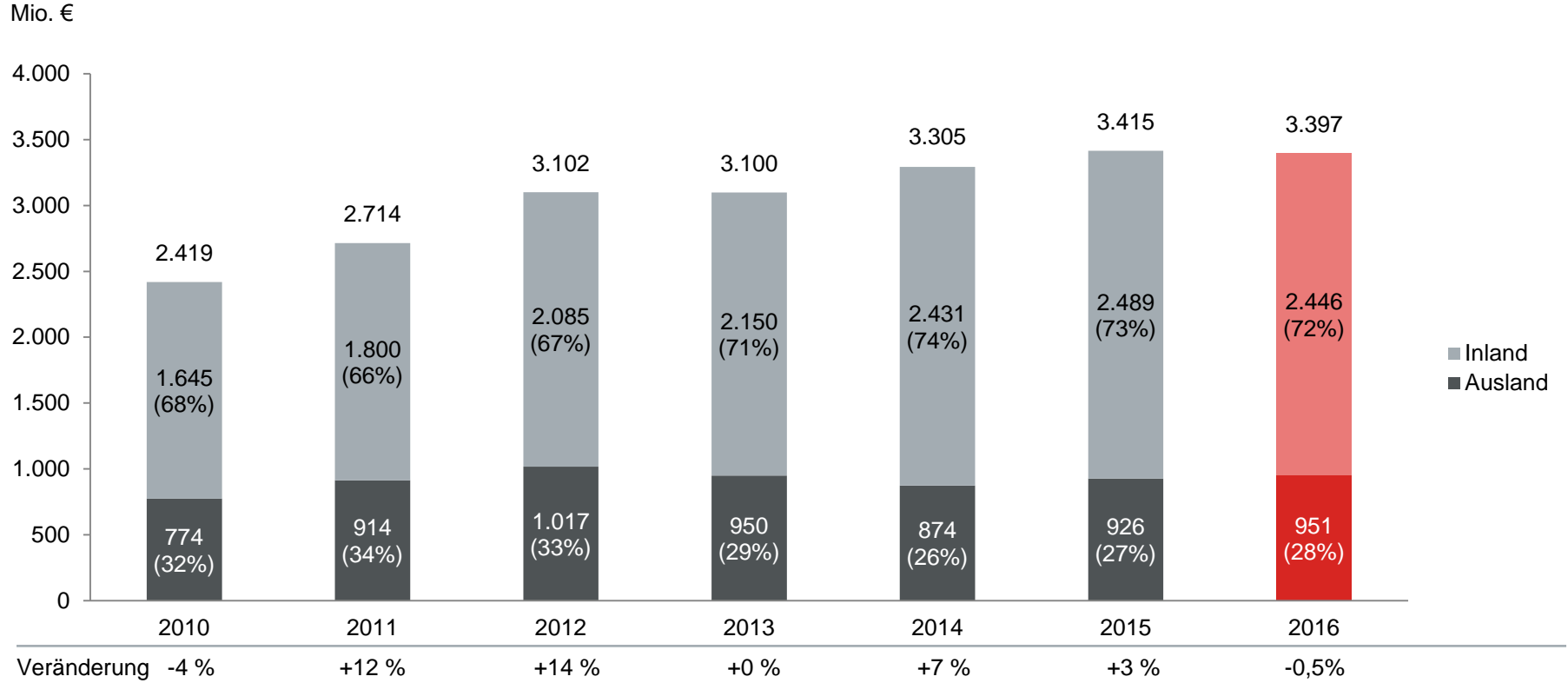
3

# QUALITÄT IST MESSBAR. DIE ZÜBLIN-ZAHLEN

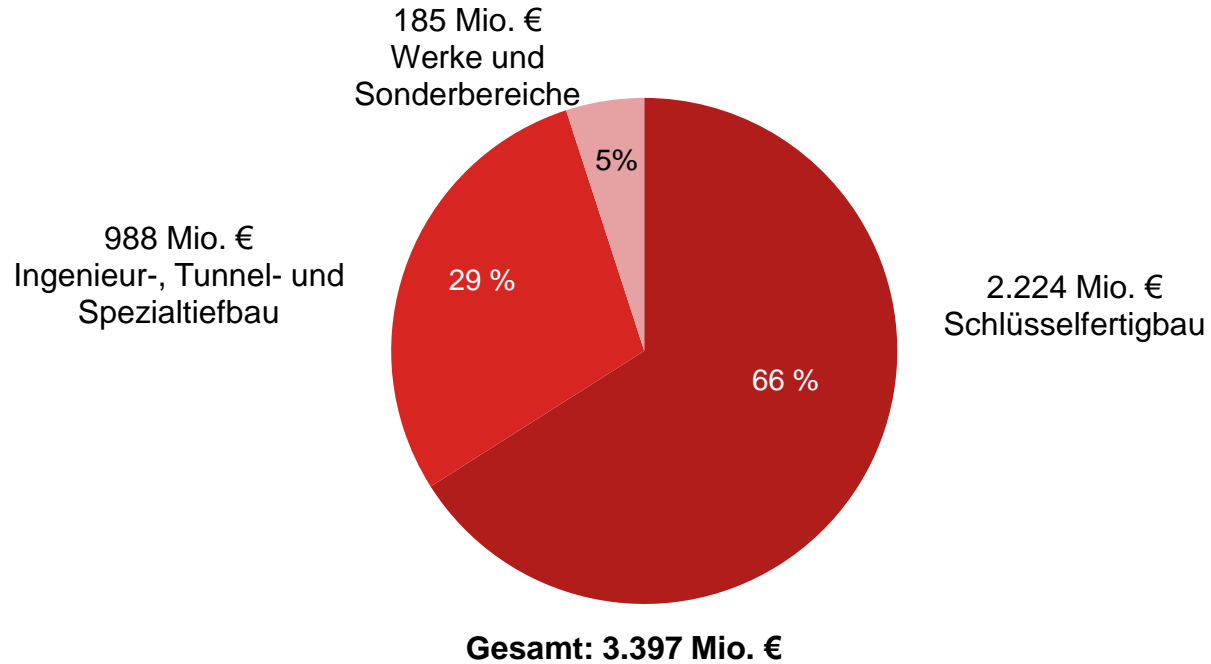
**ZÜBLIN**  
TEAMS WORK.



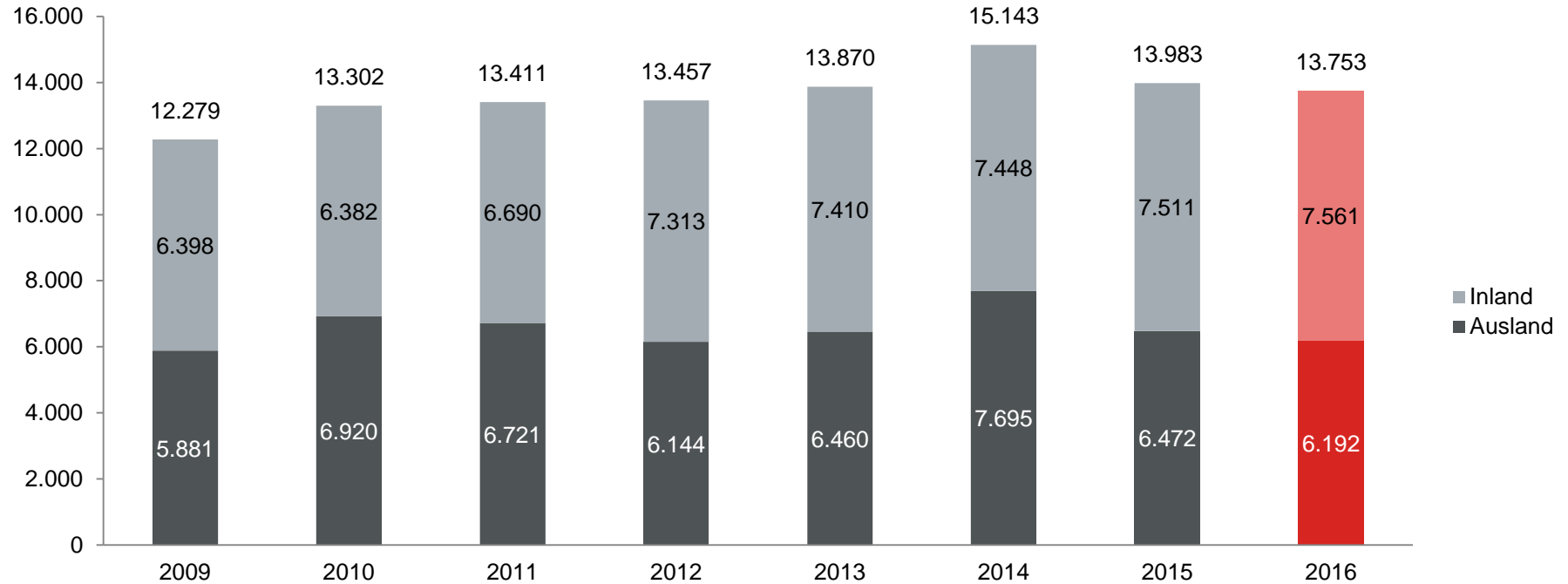
# GESAMTLEISTUNG



# SEGMENTLEISTUNGEN 2016



# MITARBEITERINNEN UND MITARBEITER



4

# STUTTGART – SINGAPUR. DIE ZÜBLIN-STANDORTE.

**ZÜBLIN**  
TEAMS WORK.



# INTERNATIONAL



□ Zentrale ■ Standort/Beteiligungsgesellschaft

# DIREKTION MIDDLE EAST

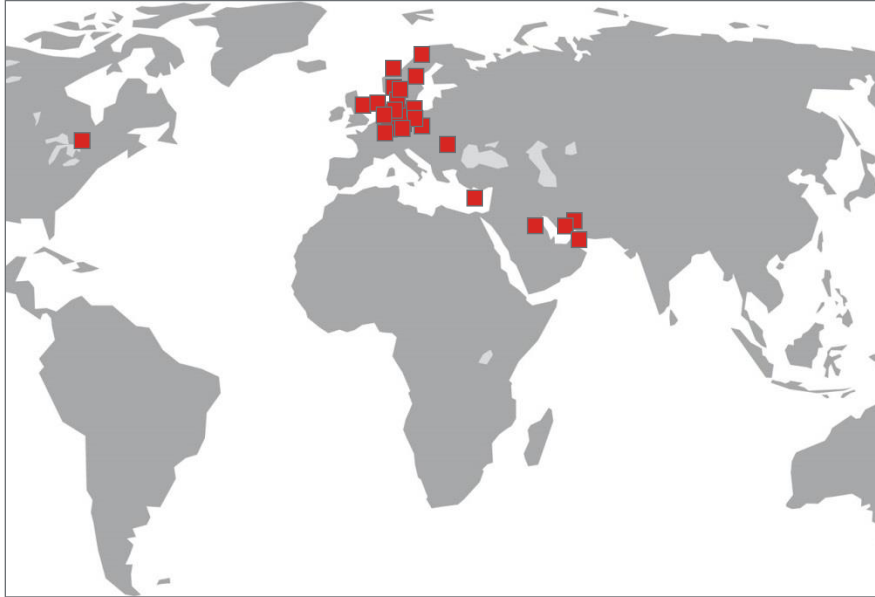


■ Direktion   ■ Bereiche   □ Standorte

## DIREKTION MIDDLE EAST (ABU DHABI)

- Qatar (Doha)
- Abu Dhabi
- Standort Dubai

# DIREKTION SPEZIALTIEFBAU/GROUND ENGINEERING (INTERNATIONAL)

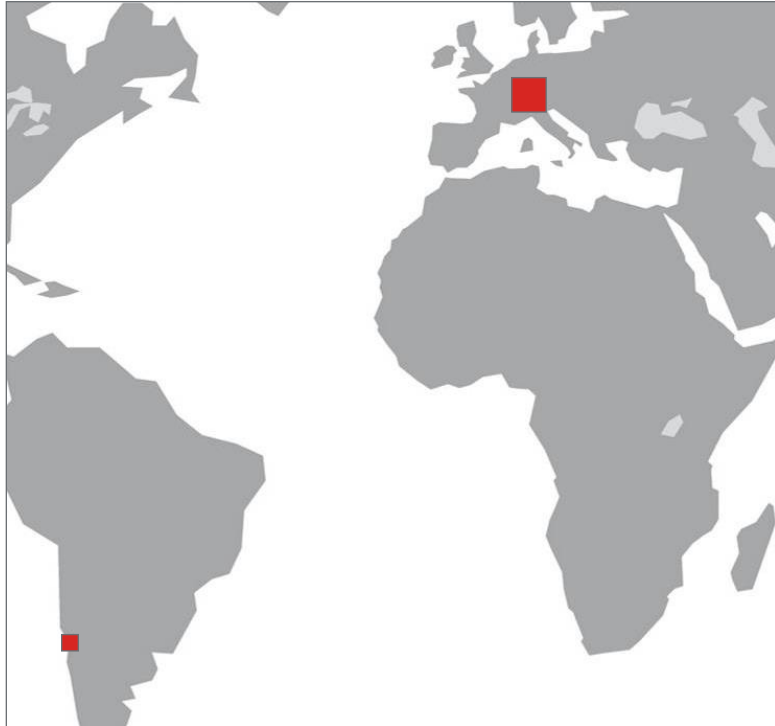


■ Direktion   ■ Bereiche   □ Standorte

## DIREKTION SPEZIALTIEFBAU / GROUND ENGINEERING (STUTT GART)

- Deutschland Nord (Berlin, Hamburg, Dresden)
- Deutschland Süd (Stuttgart, Frankfurt a.M., Duisburg)
- Österreich (Wien)
- Dänemark (Kopenhagen, Århus)
- Norwegen (Oslo)
- Schweiz (Zürich)
- Schweden (Stockholm, Sundsvall)
- Middle East (V.A.E., Oman, Qatar, Saudi Arabien)
- Rumänien (Bukarest)
- Kanada (Toronto)
- Großbritannien (London)
- Niederlande (Vlaardingen)
- Ägypten (Kairo)
- Direct Export, Infrastruktur Großprojekte (Stuttgart9)

# DIREKTION SÜDAMERIKA



■ Direktion ■ Bereiche

## DIREKTION SÜDAMERIKA (STUTTGART)

- ZÜBLIN Chile (Santiago)



# EUROPA



□ Zentrale ■ Standort/Beteiligungsgesellschaft

# DIREKTION WERKE MIT BEREICHEN (EUROPAWEIT)

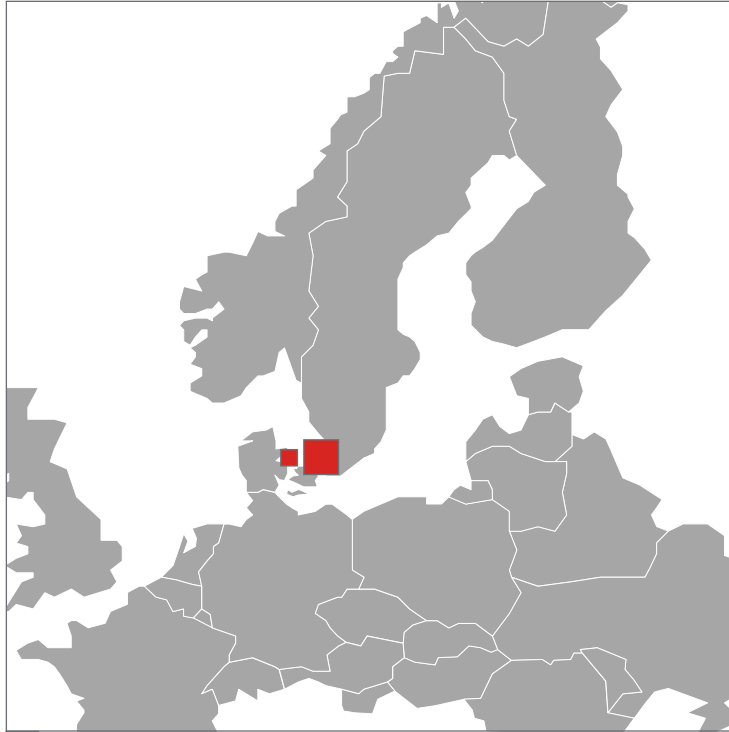




■ Direktion   ■ Bereiche   □ Standorte

## DIREKTION WERKE (STUTTGART)

- Züblin Stahlbau (Hosena)
  - Züblin Stahlbau GmbH, Niederlassung Sande (Sande)
- Züblin Gebäudetechnik (Erlangen)
- Holzingenieurbau
  - Stephan Holzbau GmbH (Gaildorf)
  - MERK Timber GmbH (Aichach)
- FK Systembau (Münzingen)

# DIREKTION SKANDINAVIEN



 Direktion  Bereiche

## DIREKTION SKANDINAVIEN

- ZÜBLIN A/S Denmark (Trige, DK)

# DIREKTION TUNNELBAU (EUROPAWEIT)



■ Direktion ■ Bereiche □ Außenstellen/Baustellen

## DIREKTION TUNNELBAU (STUTTGART)

- Deutschland/Niederlande (Stuttgart)
- Deutschland/Mitteleuropa (Stuttgart)
- Rohrverpressung (Stuttgart)
  - Dänemark (Kopenhagen)
  - Israel (Tel Aviv)



# DIREKTION INGENIEURBAU NORD (EUROPAWEIT)



■ Direktion ■ Bereiche □ Standorte

## DIREKTION INGENIEURBAU NORD (HAMBURG)

- Nord + Ost (Hamburg)
  - Bremen
  - Hannover
  - Cuxhaven
  - Rostock
- Marine Works (Hamburg)
  - Rostock
  - Kopenhagen
- West + Energie (Duisburg)
  - Nieuwendijk (Niederlande)
  - Vlaardingen (Niederlande)
- Wasserstraßenbau (Hamburg)
  - Münster
- Züblin Chimney and Refractory (Köln)
  - Schwedt
  - Darmstadt
  - Bremen
  - Nürtingen
- Z-Bau (Magdeburg)

# ZÜBLIN UMWELTTECHNIK MIT STANDORTEN (EUROPAWEIT)



■ Stammsitz □ Außenstellen/Baustellen

## ZÜBLIN UMWELTTECHNIK (STUTTGART)

- Berlin
- Chemnitz
- Hamburg
- Dortmund
- Nürnberg
- Straßburg
- Mailand
- Bukarest
- Rom

# ZÜBLIN STAHLBAU (EUROPAWEIT)

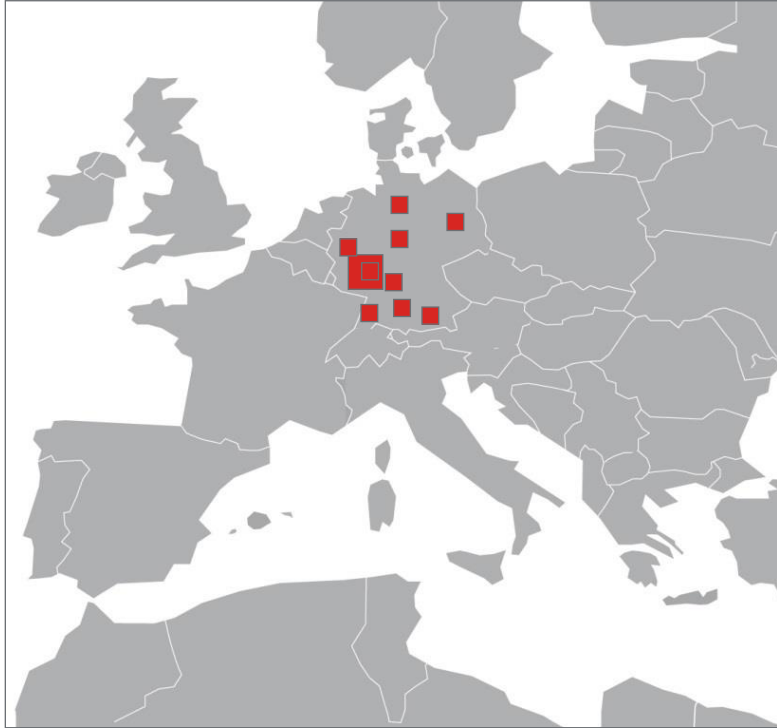


■ Bereich    □ Außenstellen

## ZÜBLIN STAHLBAU (HOSENA)

- Züblin Stahlbau GmbH Niederlassung Sande (Sande)

# STRABAG REAL ESTATE GMBH – STANDORTE (EUROPAWEIT)

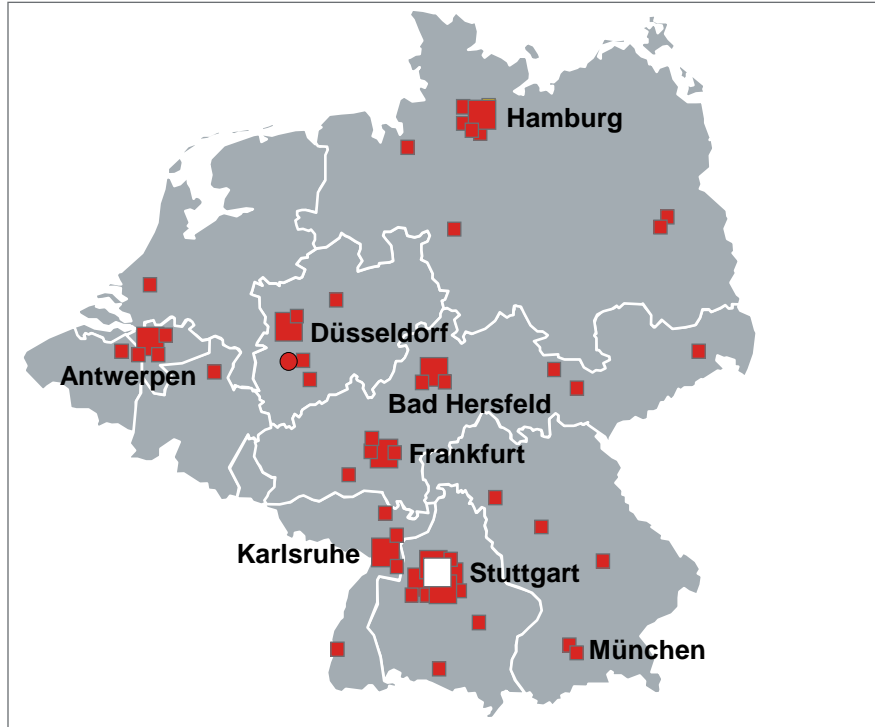


■ Direktion ■ Bereiche

## STRABAG REAL ESTATE (KÖLN)

- Berlin
- Hamburg
- Hannover
- Düsseldorf
- Rhein/Main (Frankfurt am Main)
- Freiburg
- Stuttgart
- München

# DEUTSCHLAND MIT BENELUX



- Zentrale
- Direktionsstandorte
- Bereiche/Beteiligungen
- Zentrale STRABAG Real Estate

# DIREKTION NORD MIT BEREICHEN



■ Direktion ■ Bereiche

## DIREKTION NORD (HAMBURG)

- Bremen
- Niedersachsen (Hannover)
- SF-Bau Hamburg/  
Mecklenburg-Vorpommern (Hamburg)
- SF-Bau Hamburg/  
Schleswig-Holstein (Hamburg)
- Ingenieurhochbau (Hamburg)
- Berlin
- Brandenburg/Sachsen-Anhalt (Berlin)



# DIREKTION NRW MIT BEREICHEN



■ Direktion ■ Bereiche

## DIREKTION NRW (DÜSSELDORF)

- Bonn
- Dortmund
- Düsseldorf
- Köln

# DIREKTION MITTE MIT BEREICHEN



■ Direktion ■ Bereiche

## DIREKTION MITTE (FRANKFURT AM MAIN)

- Roh- und Ingenieurbau (Frankfurt am Main)
- SF 1 (Frankfurt am Main)
- SF 2 (Frankfurt am Main)
- Sachsen (Dresden)/SF Ausbau (Freiberg)
- Thüringen (Jena)
- Hochbau (Erfurt)
- Rheinland-Pfalz (Mainz)
- Baulogistik (Frankfurt am Main)

# DIREKTION BAYERN MIT BEREICHEN




■ Direktion ■ Bereiche

## DIREKTION BAYERN (STUTT GART)

- Schlüsselfertigbau (Stutt gart)
- Bayreuth\*
- München
- Regensburg\*\*
- Würzburg (Estenfeld)\*\*

\* tritt unter der Marke  auf

\*\* tritt unter der Marke  auf

# DIREKTION KARLSRUHE MIT BEREICHEN



## DIREKTION KARLSRUHE

- Ingenieurbau (Karlsruhe)
- Schlüsselfertiges Bauen (Karlsruhe)
- Freiburg
- Mannheim

■ Direktion ■ Bereiche

# DIREKTION BRÜCKENBAU MIT BEREICHEN



■ Direktion   ■ Bereiche

## DIREKTION BRÜCKENBAU (BAD HERSFELD)

- Brückenbau Nord-West (Bad Hersfeld)
- Brückenbau Süd-Ost (Dresden)
- Stahlbrücken (Bad Hersfeld)

# DIREKTION STUTTGART MIT BEREICHEN



■ Direktion ■ Bereiche

## DIREKTION STUTTGART

- Stuttgart
- Friedrichshafen
- Heilbronn
- Ulm/Neu-Ulm
- Wolfer & Goebel Bau GmbH
- Ingenieur- und Infrastrukturbau (Stuttgart)
- Ingenieurhochbau (Stuttgart)
- SF-Bau (Stuttgart)





# DIREKTION BAUWERKSERHALTUNG



■ Direktion ■ Bereiche □ Standorte

## DIREKTION BAUWERKSERHALTUNG (STUTTART)

- Repass-Sanierungstechnik GmbH (Munderkingen)
- Hamburg
- Süd (Stuttgart)
  - Stuttgart
  - Frankfurt/Mannheim
  - München
- Nord (Essen)
  - Essen
  - Klausen
  - Berlin
  - Kassel
  - Köln
  - Luxemburg



# DIREKTION BENELUX MIT BEREICHEN



■ Direktion ■ Bereiche

## DIREKTION BENELUX (ANTWERPEN)

- Bereich Antwerpen\*
- Belgien Oost (Genk)\*
- Bereich Gent\*
- Bereich Brüssel/Wallonien (Brüssel)\*
- Niederlande (Rotterdam-Vlaardingen)\*\*
- CPM (Construction Process Management, Antwerpen)\*

\* tritt unter der Marke **STRABAG** Belgium auf

\*\* tritt unter der Marke **ZÜBLIN** Nederland auf

# DIREKTION PPP/IMMOBILIENMANAGEMENT



## DIREKTION PPP/IMMOBILIENMANAGEMENT (STUTTGART)

- Köln

■ Direktion ■ Bereiche

5

# HERAUSFORDERUNGEN MEISTERN. DIE ZENTRALE TECHNIK.

**ZÜBLIN**  
TEAMS WORK.

# ZÜBLIN ZENTRALE TECHNIK

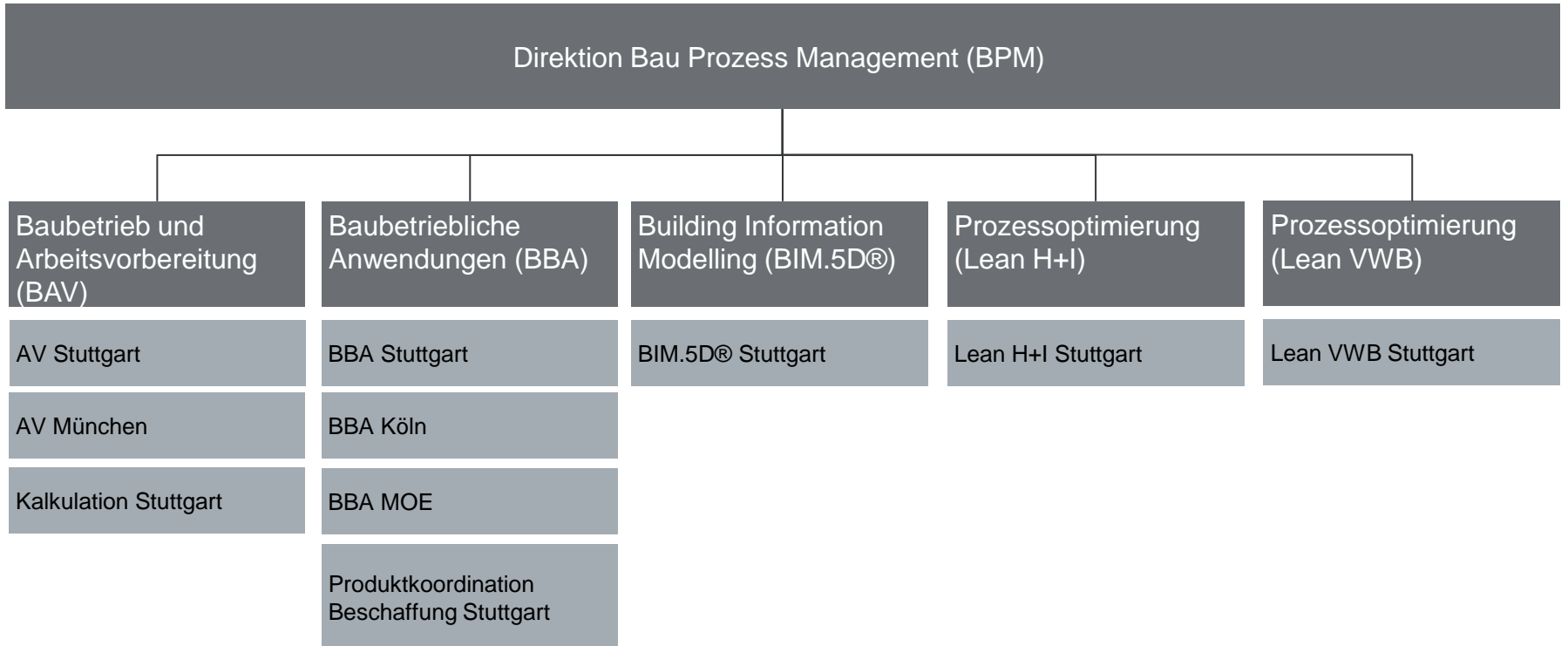
## DIE TECHNISCHE KNOW-HOW-TRÄGERIN



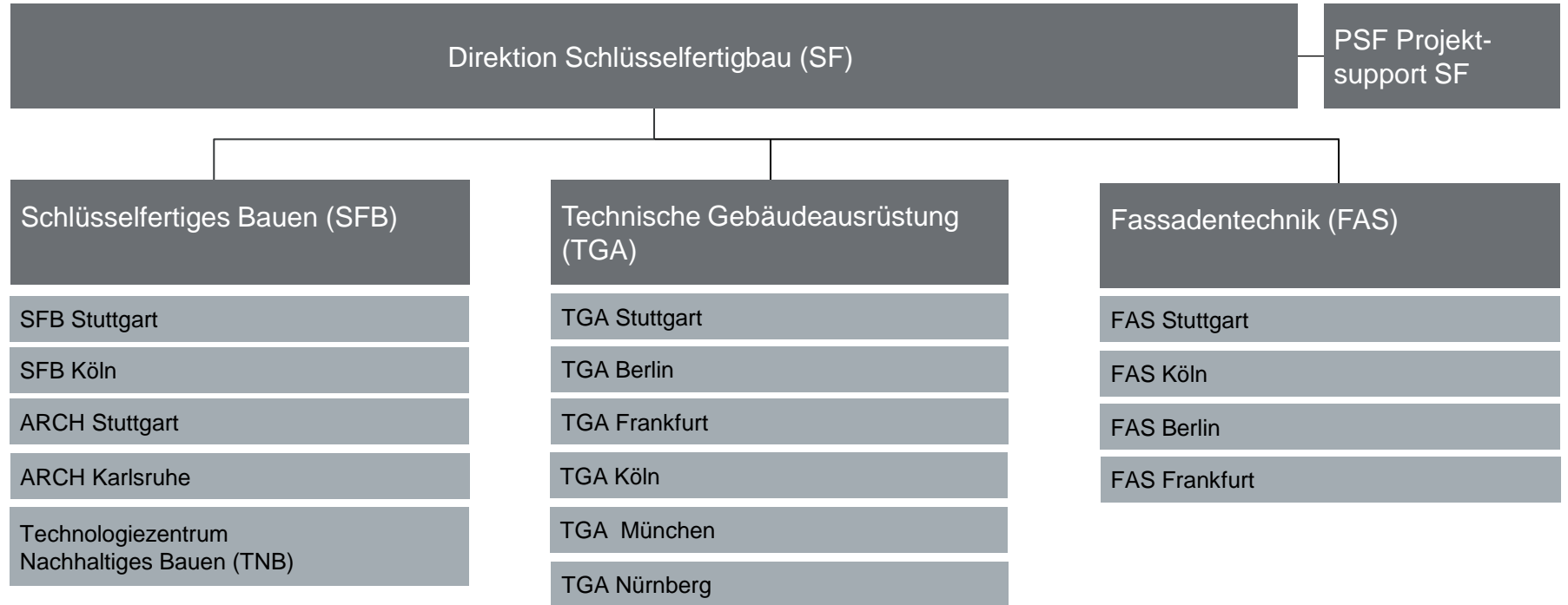
- Technische Unterstützung aller Konzernbereiche bei Akquisition und Bauausführung
- Forschung, Entwicklung und Innovation
- Schulung, Know-how-Transfer, Erstellung von Arbeitsmitteln
- Öffentlichkeitsarbeit, Vorträge, Verbands- und Gremienarbeit
- 1 Zentralbereich, 4 Direktionen, 14 Fachbereiche, 37 Abteilungen/Gruppen, ca. 900 Mitarbeiterinnen und Mitarbeiter an 17 Standorten



# BAU PROZESS MANAGEMENT



# SCHLÜSSELFERTIGBAU





# KONSTRUKTIVER INGENIEURBAU

Direktion Konstruktiver Ingenieurbau (KI)

Technisches Büro Konstruktiver  
Ingenieurbau (TBK) - Nord

TBK Duisburg

TB Hamburg

TB Kopenhagen

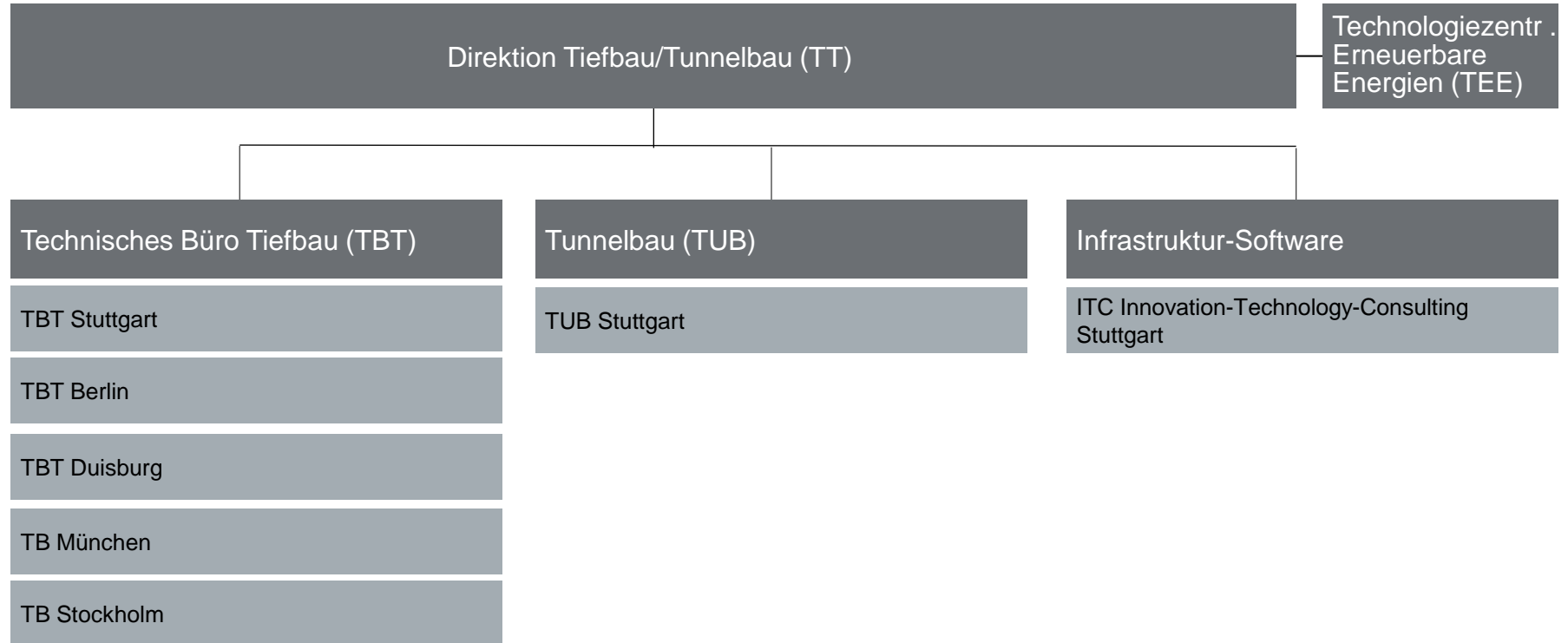
Technisches Büro Konstruktiver  
Ingenieurbau (TBK) - Süd

TBK Stuttgart

TBK Frankfurt am Main

Z.D. Sofia

# TIEFBAU/TUNNELBAU



6

# DIE ZÜBLIN-REFERENZEN.



**ZÜBLIN**  
TEAMS WORK.

# SCHLÜSSELFERTIGBAU – BÜRO- UND GESCHÄFTSHÄUSER



## SKYLOOP, STUTTGART

Flughafen Stuttgart GmbH  
ca. 93 Mio. €  
10/2013 – 10/2015



## RECHENZENTRUM, BIERE

DA DDC Magdeburg und  
Biere  
34 Mio. €  
10/2012 – 3/2014



## ERWEITERUNG ALLIANZ CAMPUS, MÜNCHEN

Allianz Managed Operations  
& Services SE  
ca. 101 Mio. €  
2013 – 2015



## PRODUKTIONSGBÄUDE THALES, DITZINGEN

FOM Generalübernehmer  
GmbH  
84 Mio. €  
8/2012 – 5/2014



# SCHLÜSSELFERTIGBAU – HOCHHÄUSER



## **AXELTORV, KOPENHAGEN (DÄNEMARK)**

---

Ejendomsselskabet Norden V  
Invest

ca. 103 Mio. €

6/2014 – 12/2016



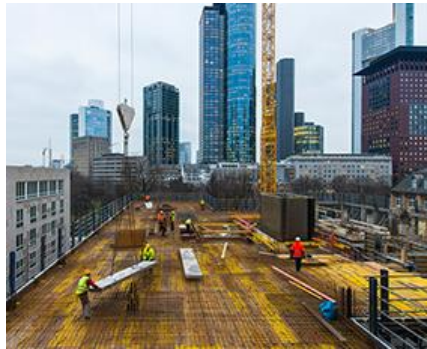
## **UPPER WEST, BERLIN**

---

STRABAG Real Estate  
GmbH

106 Mio. €

2/2013 – 4/2017



## **BÜROGEB. TAUNUS- ANL. 8, FRANKFURT/MAIN**

---

Credit Suisse Ass. Man. Imm.  
KaGmbH

63 Mio. €

1/2014 – 3/2016



## **TAUNUSTURM, FRANKFURT/MAIN**

---

Tishman Speyer

ca. 178 Mio. €

6/2011 – 7/2014

# SCHLÜSSELFERTIGBAU – HOCHHÄUSER



## **EUROPÄISCHE ZENTRALBANK, FRANKFURT/MAIN**

---

Europäische Zentralbank  
ca. 174 Mio. €  
2/2011 – 10/2014



## **VODAFONE CAMPUS DÜSSELDORF**

---

die developer  
ca. 200 Mio. €  
9/2010 – 11/2012



## **ADAC ZENTRALE, MÜNCHEN**

---

ADAC e.V.  
200 Mio. €  
8/2008 – 12/2010



## **DE ROTTERDAM, ROTTERDAM (NL)**

---

mab/bouwfonds  
ca. 170 Mio. €  
2010 – 2013



# SCHLÜSSELFERTIGBAU – EINKAUFZENTREN



## **EINKAUFSCENTER AQUIS PLAZA AACHEN**

ECE Projektmanagement  
90 Mio. €  
1/2014 – 9/2015



## **FORUM HANAU, EKZ UND KULTURZENTRUM**

HBB Gewerbebau  
Projektgesellschaft Forum  
Hanau mbH & Co. KG  
ca. 69 Mio. €  
9/2013 – 9/2015



## **FACTORY OUTLET VAN- COUVER AIRPORT KANADA**

McArthurGlen und Vancouver  
Airport Authority (YVR)  
80 Mio. €  
11/2013 – 3/2015



## **MILANEO, STUTTART**

ECE  
Projektmanagement/SRE  
174 Mio. €  
4/2012 – 11/2014

# SCHLÜSSELFERTIGBAU – HOTELS



## **ADAC-HOTEL, HAMBURG**

---

ADAC Hansa Immobilien  
GmbH & Co. KG  
29 Mio. €  
8/2012 – 9/2015



## **HOTEL WELLNESS RESORT WARNEMÜNDE**

---

Wellness Resort  
Warnemünde GmbH & Co.  
KG  
19,7 Mio. €  
9/2011 – 3/2013



## **ARCOTEL ONYX, HAMBURG**

---

STRABAG Real Estate  
GmbH  
13,5 Mio. €  
2009 – 2012



## **DORMERO-HOTEL, FRANKFURT/MAIN**

---

STRABAG Real Estate  
GmbH  
8 Mio. €  
8/2010 – 8/2011

# SCHLÜSSELFERTIGBAU – KLINIKEN



## SANIERUNG BETTEN- HAUS CHARITÉ, BERLIN

Charité-Universitätsmedizin  
Berlin  
202 Mio. €  
2/2014 – 12/2016



## OPERATIONSZENTRUM UB WEST, KÖLN

Klinikum der Universität zu  
Köln  
20 Mio. €  
8/2010 – 6/2012



## NEUBAU UNIVERSITÄTS- KLINIKUM 2. BA, JENA

Universitätsklinikum Jena  
ca. 166 Mio. €  
6/2013 – 10/2016



## UNIVERSITÄTSKLINIK GENT (BELGIEN)

ZU Gent  
27 Mio. €  
6/2009 – 5/2011

# SCHLÜSSELFERTIGBAU – AUTOHÄUSER/PARKBAUTEN



## TANKANLAGE, VS-SCHWENNINGEN

---

Schlenker Schwarzwälder  
4 Mio. €  
3/2009 – 7/2009



## PARKDECKERWEITERUNG DAIMLER, STUTTGART

---

Daimler AG  
8 Mio. €  
9/2008 – 2/2009



## PORSCHE-ZENTRUM, KARLSRUHE

---

Gramling Sportwagen GmbH  
1,6 Mio. €  
5/2008 – 11/2008



## TOYOTA NIX, ESCHBORN

---

Nix Auto Group GmbH  
3 Mio. €  
6/2007 – 3/2008



# SCHLÜSSELFERTIGBAU – WOHNUNGSBAU



## **WOHNANLAGE MAINTOR PALAZZI, F. A.M.**

---

DIC - Deutsche Immobilien  
Chancen AG & Co. KGaA  
28 Mio. €  
1/2014 – 8/2015



## **ADLERQUARTIERE, GALLUSVIERTEL, F. A.M.**

---

PDI Property Development  
Investors GmbH  
29 Mio. €  
7/2013 – 2/2015



## **STADTQUARTIER THINK K, STUTT GART**

---

Fürst Developments  
66 Mio. €  
3/11 – 12/2012



## **HIRSCHPARKTERRASSEN, MÜNCHEN**

---

JK-COR  
Wohnbauentwicklung  
19,5 Mio. €  
8/10 – 12/2012

# SCHLÜSSELFERTIGBAU – SCHULEN



## **LANDESSCHULEN WUPPERTAL**

---

BLB NRW, NL Düsseldorf  
47 Mio. €  
10/2012 – 10/2014



## **HOCHSCHULE HAMM- LIPPSTADT**

---

BLB Bau- und  
Liegenchaftsbetrieb NRW,  
Niederlassung Soest  
100 Mio. €  
3/2012 – 1/2014



## **UNIVERSITÄT PADER- BORN - ERSATZNEUBAU Q**

---

Bau- und  
Liegenchaftsbetrieb NRW  
12 Mio. €  
12/2011 – 7/2013



## **WOHNHEIM ERASMUS UNI, ROTTERDAM (NL)**

---

OFB Bauvermittlungs GmbH  
14 Mio. €  
4/2011 – 6/2013

# SCHLÜSSELFERTIGBAU – SONDERBAUTEN



## **HALLENDACH HBF WIESBADEN**

---

DB ProjektBau GmbH  
22 Mio. €  
12/2010 – 10/2014



## **FACTORY OUTLET, CASTEL ROMANO, ROM (I)**

---

Mc Arthur Glen - London  
12 Mio. €  
2011 – 2013



## **THEATERCOMPLEX, NIEUWEGEIN (NL)**

---

Gemeente Nieuwegein  
34 Mio. €  
1/2010 – 12/2011



## **HOCHSICHERHEITS- LABORE, INSEL RIEMS**

---

Friedrich-Löffler-Institut  
217 Mio. €  
7/2008 – 10/2011

# BAUEN IM BESTAND – REVITALISIERUNG



## **KULTURKRAFTWERK MITTE, DRESDEN**

Landeshauptstadt Dresden  
68 Mio. €  
9/2013 – 12/2016



## **STRASSENTUNNEL, RENSBURG**

Wasser- und Schifffahrtsamt  
Kiel-Holtenau  
14,5 Mio. €  
4/2011 – 10/2013



## **POSEIDONHAUS, FRANKFURT/MAIN**

Deka Immobilien  
95 Mio. €  
8/2011 – 3/2013



## **ZUGANGSBAUWERK SÜD- TURM DOMKIRCHE KÖLN**

Metropolitankapitel Dom Köln  
5 Mio. €  
1/2008 – 3/2009



# BAUWERKSERHALTUNG



## **SANIERUNG MEROWE DAM PROJECT (SUDAN)**

Dams Implementation Unit  
Ministry of Electricity and  
Dams Khartoum  
2,5 Mio. €  
2011 – 2012



## **BODENBESCHICHTUNG B. BRAUN AG, MELSUNGEN,**

B. Braun Medical AG,  
Melsungen  
1,0 Mio. €  
2010



## **SANIERUNG TG FRAUEN- KIRCHE, DRESDEN**

Weishaupt Immobilien GbR  
2,9 Mio. €  
2009 – 2010



## **SANIERUNG WESTRING- TUNNEL B10, ULM**

Stadt Ulm  
3,0 Mio. €  
2009 – 2010

# FLUGHÄFEN / BAHNHÖFE



## **STUTTGART 21, TIEFBAHNHOF**

DB Netz AG / Station und Service

ca. 325 Mio. €

2012 – 2018



## **FLUGHAFENSICHERUNGS TÜRME, DDORF, BER, FFM**

DFS Deutsche Flugsicherung

ges.: ca. 53 Mio. €

2/2001 – 7/2002 u.  
2009 – 2010



## **CITY-TUNNEL LEIPZIG, AUSBAU DER STATIONEN**

DEGES Deutsche Einheit Fernstraßenplanungs und -bau GmbH

63 Mio. €

10/2010 – 8/2013



## **FLUGZEUGHANGAR HALLE 7, DÜSSELDORF**

Flughafen Düsseldorf GmbH

58 Mio. €

1/2008 – 4/2009

# TUNNELBAU



## U-BAHN NORDHAVN, KOPENHAGEN (DK)

Metroselskabet I/S  
150 Mio. €  
2014 – 2019



## TUNNELALBABSTIEG WENDLINGEN-ULM

DB Netz AG  
150 Mio. €  
2013 – 2017



## BRANICH-TUNNEL, SCHRIESHEIM

Land Baden-Württemberg  
48 Mio. €  
2011 – 2014



## NORD-SÜD-U-BAHN, LOS SÜD, KÖLN

Kölner Verkehrsbetriebe AG  
400 Mio. €  
2004 – 2010

# SPEZIALTIEFBAU – GROUND ENGINEERING



## **MARIEHOLMSTUNNEL, GÖTEBORG (SCHWEDEN)**

Trafikverket  
170 Mio. €  
2014 – 2020



## **BRYGHUSPROJEKT, KOPENHAGEN (DK)**

REALDANIA Byg A/S  
ca. 30 Mio. €  
2013 – 2014



## **SPERRE MÜHLTDORFER SEE, REISSECK (AT)**

Hydro Power AG in Wien  
1,5 Mio. €  
4/2013 – 8/2013



## **BERLINER SCHLOSS, BAUGRUBEN+GRÜNDUNG**

Bundesamt für Bauwesen  
und Raumordnung  
8 Mio. €  
6/2012 – 5/2013





## **BAB A100, 16. BA - LOS 2/3/4, BERLIN**

---

Senatsverwaltung für  
Stadtentwicklung  
118 Mio. €  
2/2014 – 12/2017



## **AUSBAU A5, MALSCH- OFFENBURG**

---

BRD Land Baden-  
Württemberg  
74 Mio. €  
8/2009 – 12/2013



## **THYSSENKRUPP TESTTURM, ROTTWEIL**

---

ThyssenKrupp  
43 Mio. €  
4/2014 – 10/2016



## **HAFENBAU, KOPEN- HAGEN (DÄNEMARK)**

---

Udviklingselskabet By &  
Havn I/S  
81,5 Mio. €  
11/2011 – 8/2013

# WASSERBAU



## **STURMFLUTSPERRWERK, GREIFSWALD-WIECK**

---

Staatliches Amt für  
Landwirtschaft und Umwelt  
17 Mio. €  
10/2010 – 6/2013



## **FLUSSKRAFTWERK, RHEINFELDEN**

---

Energiedienst AG  
89 Mio. €  
6/2006 – 6/2012



## **UMSPANNWERK, ANHOLT (DÄNEMARK)**

---

Energinet.dk  
11 Mio. €  
2/2011 – 5/2012



## **KAISERSCHLEUSE, BREMEN**

---

Freie Hansestadt Bremen  
204 Mio. €  
3/2007 – 9/2010

# BRÜCKENBAU



## TP50 NEW LINE KOPENHAGEN (DÄNEMARK)

---

Banedanmark

21 Mio. €

9/2014 – 9/2016



## A15 MAASVLAKTE-VAANPLEIN (NIEDERLANDE)

---

Rijkswaterstaat, Ministerie van Infrastructuur en Milieu, Holland

300 Mio. €

9/2011 – 12/2014



## WAALBRÜCKE (NIEDERLANDE)

---

Rijkswaterstaat Oost-Nederland

168 Mio. €

6/2010 – 3/2013



## ELBQUERUNG, SCHÖNEBECK

---

LB Bau Sachsen-Anhalt, NL Mitte

38 Mio. €

2010 – 2013

# KRAFTWERKSBAU



## **PUMPSPEICHERKRAFTWERK, VIANDEN (L)**

SEO Société Électrique de l'Our S.A.

65 Mio. €

3/2010 – 9/2013



## **KRAFTWERK MAASVLAKTE ROTTERDAM (NL)**

E.ON Benelux N. V.

158 Mio. €

11/2008 – 11/2011



## **KRAFTWERK GKM BLOCK 9, MANNHEIM**

Großkraftwerke Mannheim AG

167 Mio. €

6/2009 – 12/2013



## **STEINKOHLEKRAFTWERK, LÜNEN**

Siemens AG, Erlangen

94 Mio. €

8/2008 – 12/2011





## **GAS- UND DAMPF- KRAFTWERK, TOUL (F)**

Siemens AG  
10 Mio. € (Stahlbau +  
Fassade)  
2011 – 2013



## **KERNKRAFTWERK OLKILUOTO (FINNLAND)**

Siemens AG Power Gen.  
65 Mio. € (Stahlbau +  
Fassade)  
2005 – 2013



## **STEINKOHLEKRAFTWERK MOORBURG, HAMBURG**

Vattenfall Europe Gen. AG  
21 Mio. € (Stahlbau)  
2009 – 2012



## **STEINKOHLEKRAFTWERK, LÜNEN**

AE&E Inova GmbH  
31 Mio. € (Statik, Stahlbau +  
Fassade)  
2008 – 2011



## **BÜROGEBÄUDE UND TORHAUS, LÜBECK**

---

Stadtwerke Lübeck  
18,2 Mio. € Gesamtleistung  
5,2 Mio. € Holzbauleistung  
4/2013 – 12/2014



## **BEWEGUNGSKINDER- GARTEN, SACHSENHEIM**

---

Stadt Sachsenheim  
2,8 Mio. €  
6/2013 – 12/2013



## **ELEFANTENHAUS, ZÜRICH**

---

Zoo Zürich  
5 Mio. €  
1/2013 – 4/2014



## **MAGGIE'S THERAPIE- ZENTRUM, OXFORD**

---

Maggie Keswick Jenck's  
Cancer Caring Centres Trust  
T. Stables Western General  
Hospital  
0,7 Mio. €  
6/2013 – 11/2013



## **TUNNELABWASSER- REINIGUNG (CH)**

---

STRABAG AG

1 Mio. €

2010 – 2014



## **GRUNDWASSERREINI- GUNG, MONTHY (CH)**

---

Cimo SA

1,5 Mio. €

2009 – 2013



## **SANIERUNG SONDER- MÜLLDEPONIE, BONFOL**

---

bci Betriebs AG

60 Mio. €

2008 – 2014



## **GRUNDWASSERREINI- GUNG SOLVAY (IT)**

---

Solvay Chimica Italia SpA

1 Mio. €

2013

# SCHORNSTEIN-, FEUERFESTBAU UND TECHNISCHE ISOLIERUNGEN



## **MINERALÖLRAFFINERIE OBERRHEIN KARLSRUHE**

MIRO Raffinerie Karlsruhe  
2015



## **SANIERUNG ST-BETON- SCHORNSTEIN, BREMEN**

Arcelor Mittal Bremen  
4 Mio. EUR  
3/2009 – 10/2011



## **SCHORNSTEIN KRAFT- WERK GK MANNHEIM**

GKM Mannheim  
10,5 Mio. EUR  
12/2009 – 3/2011



## **SAN. INDUSTRIESCHORN- STEIN, GROSSENKNETEN**

Exxon Mobil Production  
0,7 Mio. €  
7/2010 – 10/2010



# ENTWICKELN UND BETREIBEN



## **BERUFLICHE SCHULEN HAMBURG**

---

HEOS Berufsschulen  
Hamburg  
700 Mio. €  
9/2012 – 9/2017



## **2 MINISTERIEN IN POTSDAM**

---

BLB Landesbetrieb Potsdam  
32 Mio. €  
10/2013 – 6/2015



## **EWE ARENA OLDENBURG**

---

Weser-Ems-Halle Oldenburg  
GmbH  
34,5 Mio. €  
8/2011 – 12/2013



## **SCHULEN, MÜLHEIM**

---

Stadt Mülheim an der Ruhr  
160 Mio. €  
7/2010 – 12/2012



**VIELEN DANK.**

**ZÜBLIN**  
TEAMS WORK.